

# SERIE 6110

MADE IN GERMANY



# SERIE 6110

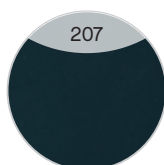
Front und Korpus frei kombinierbar  
Griff: Siehe Detailbeschreibung

## Frontdekore PG 1

Melaminplatte mit ABS-Kante



206  
Schneeweiß  
Glanz



207  
Anthrazit  
Seidenglanz



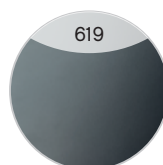
479  
Graphit Struktur  
quer Nachbildung



615  
Castello Eiche  
quer Nachbildung



618  
Sanremo  
Eiche Terra quer  
Nachbildung



619  
Stahlgrau



624  
Riviera Eiche quer  
Nachbildung



626  
Eiche Ribbeck  
quer Nachbildung



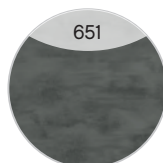
FEEL  
nature  
629  
Polar Pinie quer  
Nachbildung



FEEL  
nature  
630  
Boreas Pinie quer  
Nachbildung



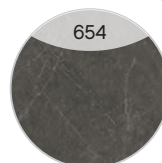
631  
Tropea Eiche quer  
Nachbildung



651  
Oxid Dunkelgrau  
quer



653  
Sandstein Struktur  
Nachbildung



654  
Vulkanstein Struktur  
Nachbildung

Neu

Neu



6632  
Linea Eiche Hell  
aufrecht Nachbil-  
dung\*

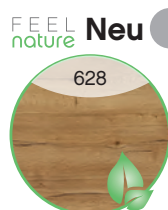


6633  
Linea Eiche  
Dunkel aufrecht  
Nachbildung\*

\* Dekorverlauf aufrecht mit Rillenoptik

## Frontdekore PG 2

Melaminplatte mit Synchronpore und ABS-Kante



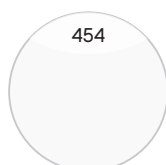
FEEL  
nature  
Neu  
628  
Halifax Eiche quer  
Nachbildung mit  
Synchronpore



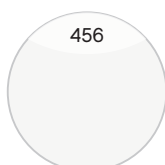
FEEL  
nature  
Neu  
636  
Halifax Eiche Dun-  
kel quer NB mit  
Synchronpore

## Frontdekore PG 2

MDF mit Lacklaminat/lackierte PET-Folie/UV-Lack-Beschichtung



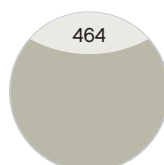
454  
Weiß Hochglanz  
Select



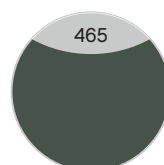
456  
Weiß Matt Select



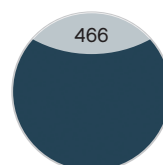
463  
Schwarz Matt  
Select



464  
Kaschmir Matt  
Select



465  
Schilfgrün Matt  
Select

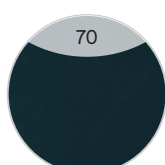


466  
Baltic Blau Matt  
Select

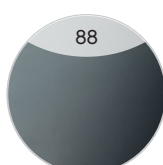
## Korpusdekore



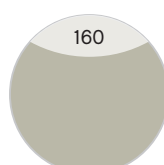
25  
Weiß Glanz



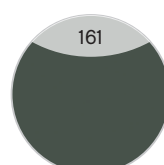
70  
Anthrazit  
Seidenglanz



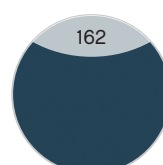
88  
Stahlgrau



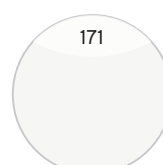
160  
Kaschmir Matt  
Touch



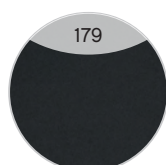
161  
Schilfgrün Matt  
Touch



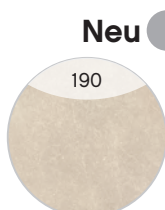
162  
Baltic Blau Matt  
Touch



171  
Weiß Matt Touch



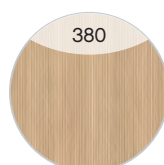
179  
Schwarz Matt  
Touch



190  
Sandstein Struktur  
Nachbildung



191  
Vulkanstein Struktur  
Nachbildung



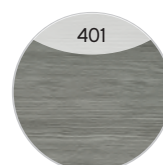
380  
Linea Eiche Hell  
aufrecht Nachbil-  
dung\*



382  
Linea Eiche  
Dunkel aufrecht  
Nachbildung\*



387  
Halifax Eiche Dun-  
kel quer NB mit  
Synchronpore



401  
Graphit Struktur  
quer Nachbildung



426  
Castello Eiche  
quer Nachbildung



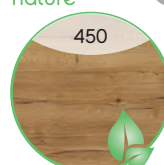
428  
Sanremo  
Eiche Terra quer  
Nachbildung



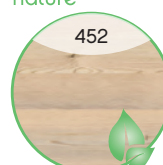
438  
Riviera Eiche quer  
Nachbildung



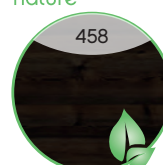
444  
Eiche Ribbeck  
quer Nachbildung



450  
Halifax Eiche quer  
Nachbildung mit  
Synchronpore



452  
Polar Pinie quer  
Nachbildung



458  
Boreas Pinie quer  
Nachbildung



468  
Tropea Eiche quer  
Nachbildung



723  
Oxid Dunkelgrau  
quer

\* Dekorverlauf aufrecht mit Rillenoptik

# SERIE 6110

## Mineralmarmor-Waschtische



Weiß Glanz

---

## Glas-Waschtische



Optiwhite

---

## Keramikwaschtische



Weiß Glanz

---

## Griffe



**Variante U2**  
Chrom Glanz



**Variante M3**  
Alu Matt



**Variante H3**  
Schwarz Matt



**Variante R3**  
Weiß Matt



**Variante W2**  
Edelstahloptik gebürstet



**Variante K1**  
Chrom Glanz



**Variante Q3**  
Schwarz Matt



**Variante P1**  
Chrom Glanz

Aufgrund von unterschiedlichen Türausprägungen/-breiten sind die Griffgeometrien/-längen fix zugeordnet.



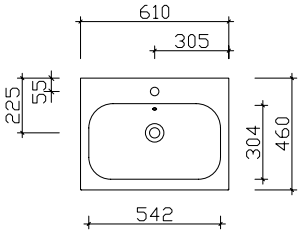
Produktfotos



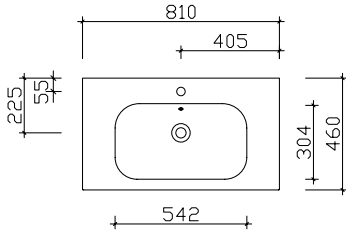
Waschtisch-Übersicht

Mineralmarmor-Waschtische

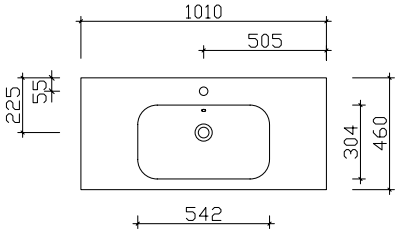
Breite 610 mm MMWT 73-610



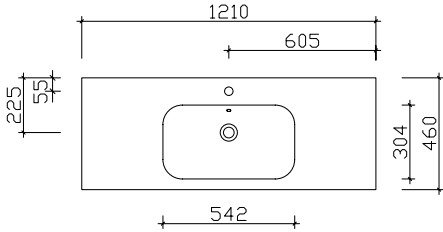
Breite 810 mm MMWT 73-810



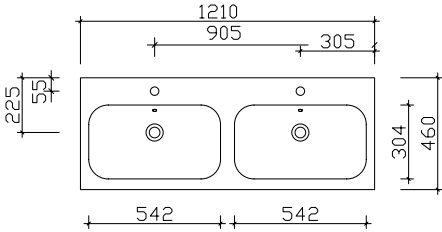
Breite 1010 mm MMWT 73-1010



Breite 1210 mm BME013M12101



Breite 1210 mm MMDWT 73-1210

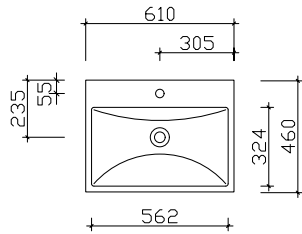


## Waschtisch-Übersicht

### Glas-Waschtische

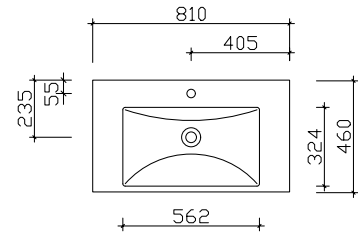
Breite 610 mm

BME015G61003



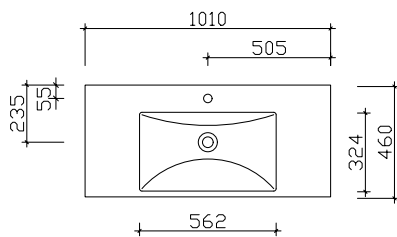
Breite 810 mm

BME015G81003



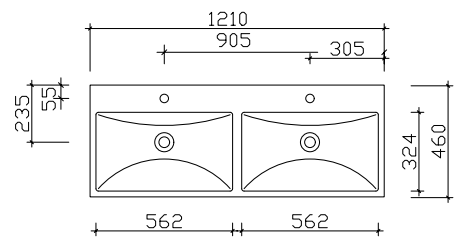
Breite 1010 mm

BME015G10103



Breite 1210 mm

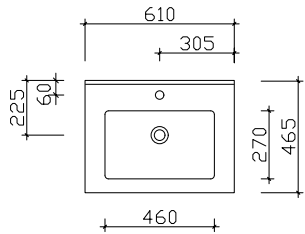
BMD015G12103



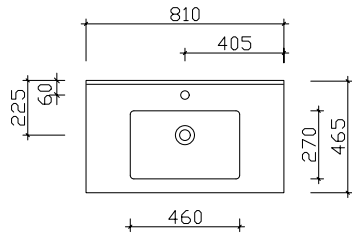
Waschtisch-Übersicht

Keramikwaschtische

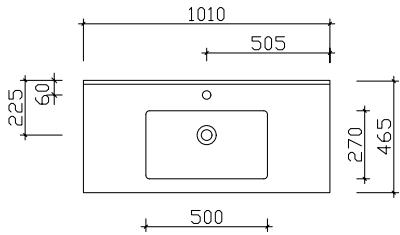
Breite 610 mm BME003S60001



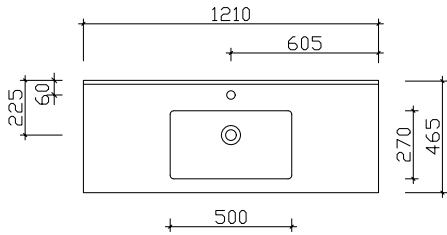
Breite 810 mm BME003S80001



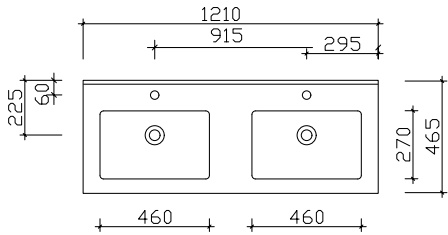
Breite 1010 mm BME003S10001



Breite 1210 mm BME003S12001



Breite 1210 mm BMD003S12001





## Spiegel- und Spiegelschrank-Übersicht

6110-FSP02



Spiegel inkl. LED-Aufsatzleuchte

6110-SPS 03



Spiegelschrank inkl. LED-Aufsatzleuchte

	Breite in mm
6110-FSP 01	600
6110-FSP 02	800
6110-FSP 03	1000
6110-FSP 04	1200

	Breite in mm
6110-SPS 01	600
6110-SPS 02	800
6110-SPS 03	1100
SEAE01712	1200
6110-SPS 04	1200

6110-SPS 08



Spiegelschrank inkl. Kranz mit LED-Einbauleuchte

SEEE00112



Spiegelschrank einfach verspiegelt inkl. LED-Profil (Alu Matt)

	Breite in mm
6110-SPS 05	600
6110-SPS 06	800
6110-SPS 07	1100
SEKF00712	1200
6110-SPS 08	1200

	Breite in mm
SEEE00163	632
SEEE00183	832
SEEE00110	1032
SEEE00112	1232
SDEE00112	1232

## Unterbau 610 mm

Hier bieten wir eine große Auswahl an Formen und Größen namhafter und bewährter Hersteller. Waschtisch-Artikel ohne Armatur.



### Mineralmarmor-Waschtisch

Weiß (w)  
mit Armaturbohrung und integriertem Überlauf

**Schwarze Überlaufrosetten (ZDVROS02) optional im Zubehör bestellbar!**

Höhe	Breite	Tiefe	Artikel-Nr.		Aufteilung Breite	PG 1	PG 2	PG 3
20	610	460	MMWT 73-610			395		



### Glas-Waschtisch

Optiwhite (03)  
mit Armaturbohrung und integriertem Überlauf

**Schwarze Überlaufrosetten (ZDVROS04) optional im Zubehör bestellbar!**

Höhe	Breite	Tiefe	Artikel-Nr.		Aufteilung Breite	PG 1	PG 2	PG 3
15	610	460	BME015G61003			625		



### Keramikwaschtisch

Weiß Glanz (01)  
mit Armaturbohrung und integriertem Überlauf

**Schwarze Überlaufrosetten (ZDVROS01) optional im Zubehör bestellbar!**

Höhe	Breite	Tiefe	Artikel-Nr.		Aufteilung Breite	PG 1	PG 2	PG 3
15	610	465	BME003S60001			450		

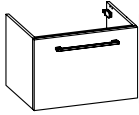


### Waschtischunterschrank

2 Drehtüren

Höhe	Breite	Tiefe	Artikel-Nr.		Aufteilung Breite	PG 1	PG 2	PG 3
480	590	450	6110-WTUS 05			464	510	

## Unterbau 610 mm



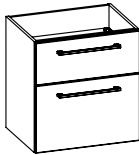
**Waschtischunterschrank**  
1 Auszug

Höhe	Breite	Tiefe	Artikel-Nr.		Aufteilung Breite	PG 1	PG 2	PG 3
402	590	450	W08015G60			878	935	



**Waschtischunterschrank**  
2 Auszüge

Höhe	Breite	Tiefe	Artikel-Nr.		Aufteilung Höhe	PG 1	PG 2	PG 3
480	590	450	W01015G60			914	1006	



**Waschtischunterschrank**  
inkl. Raumparsiphon  
2 Auszüge

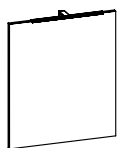
Höhe	Breite	Tiefe	Artikel-Nr.		Aufteilung Breite	PG 1	PG 2	PG 3
622	590	450	W09015G60			1195	1305	



**Waschtischunterschrank**  
3 Auszüge

Höhe	Breite	Tiefe	Artikel-Nr.		Aufteilung Höhe	PG 1	PG 2	PG 3
720	590	450	W05015G60			1495	1645	

## Überbau 632 mm



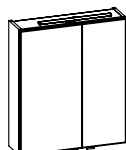
**Spiegel**  
auf Trägerplatte, inkl. LED-Aufsatzleuchte

Sensorschalter optional bestellbar (SCHALT-EB 03)  
Sensorschalter (ZCS006E) optional bestellbar zur Steuerung von LEDplus  
(Farbtemperaturwechsel bei Spiegeln)

**Dekor Trägerplatte bitte angeben!**

12V  
400-403LM  
3,6W  
2900-6400K

Höhe	Breite	Tiefe	Artikel-Nr.	Aufteilung Breite	PG 1	PG 2	PG 3
700	600	32	6110-FSP 01		450		
-			SCHALT-EB 03		160		
-			ZCS006E		115		



**Spiegelschrank**  
inkl. LED-Aufsatzleuchte  
2 Drehtüren, einfach verspiegelt, mit Facettenschliff, 2 Glaseinlegeböden  
Schalter/Steckdose  
Anschlag von links: L R  
Abb. zeigt links

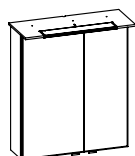
Sensorschalter (ZCS005E) optional bestellbar zur Steuerung von LEDplus  
(Farbtemperaturwechsel bei Spiegelschränken)

**Ausführung: L/R wählbar - Bei Bestellung bitte angeben!**

**Waschplatzbeleuchtung ZWP00435E optional bestellbar!**  
**Details siehe Kapitel Beleuchtung!**

12V  
400-403LM  
3,6W  
2900-6400K

Höhe	Breite	Tiefe	Artikel-Nr.	Aufteilung Breite	PG 1	PG 2	PG 3
703	600	170	6110-SPS 01	L/R	350/250	754	
-			ZCS005E			115	
-	350		ZWP00435E			255	



**Spiegelschrank**  
inkl. LED-Beleuchtung im Kranz  
2 Drehtüren, einfach verspiegelt, mit Facettenschliff, 2 Glaseinlegeböden  
Schalter/Steckdose  
Kranzbreite: 620 mm, Kranztiefe: 255 mm  
Anschlag von links: L R, Abb. zeigt links

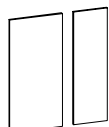
Sensorschalter (ZCS005E) optional bestellbar zur Steuerung von LEDplus  
(Farbtemperaturwechsel bei Spiegelschränken)

**Ausführung: L/R wählbar - Bei Bestellung bitte angeben!**

**Waschplatzbeleuchtung ZWP00435E optional bestellbar!**  
**Details siehe Kapitel Beleuchtung!**

12V  
225LM  
4,8W  
3000-6000K

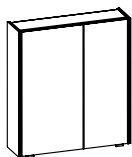
Höhe	Breite	Tiefe	Artikel-Nr.	Aufteilung Breite	PG 1	PG 2	PG 3
710	600	170	6110-SPS 05	L/R	350/250	848	
-			ZCS005E			115	
-	350		ZWP00435E			255	



**2 Innenspiegel**  
595x280, 595x180  
optional einsetzbar zu:  
6110-SPS 01, 6110-SPS 05

Höhe	Breite	Tiefe	Artikel-Nr.	Aufteilung Breite	PG 1	PG 2	PG 3
595		3	EB-ISP2-602818		280/180	80	

## Überbau 632 mm



### Spiegelschrank

inkl. LED-Profil (rechts und links)  
2 Drehtüren, 4 Glaseinlegeböden  
Schalter/Steckdose  
Anschlag von links: R L, Abb. zeigt links

12V
1404-1450LM
12,6W
2900-6400K

Sensorschalter (ZCS005E) optional bestellbar zur Steuerung von LEDplus  
(Farbtemperaturwechsel bei Spiegelschränken)

**Ausführung: L/R wählbar - Bei Bestellung bitte angeben!**  
**Aufsatzleuchten optional bestellbar!**

**Waschplatzbeleuchtung ZWP00335E optional bestellbar!**  
**Details siehe Kapitel Beleuchtung!**

Höhe	Breite	Tiefe	Artikel-Nr.		Aufteilung Breite	PG 1	PG 2	PG 3
703	632	172	SEEE00163	L/R	350/250	955		
-			ZCS005E			115		
-	350		ZWP00335E			150		



## Unterbau 810 mm

Hier bieten wir eine große Auswahl an Formen und Größen namhafter und bewährter Hersteller. Waschtisch-Artikel ohne Armatur.



### Mineralmarmor-Waschtisch

Weiß (w)  
mit Armaturbohrung und integriertem Überlauf

**Schwarze Überlaufrosetten (ZDVROS02) optional im Zubehör bestellbar!**

Höhe	Breite	Tiefe	Artikel-Nr.		Aufteilung Breite	PG 1	PG 2	PG 3
20	810	460	MMWT 73-810			425		



### Glas-Waschtisch

Optiwhite (03)  
mit Armaturbohrung und integriertem Überlauf

**Schwarze Überlaufrosetten (ZDVROS04) optional im Zubehör bestellbar!**

Höhe	Breite	Tiefe	Artikel-Nr.		Aufteilung Breite	PG 1	PG 2	PG 3
15	810	460	BME015G81003			688		



### Keramikwaschtisch

Weiß Glanz (01)  
mit Armaturbohrung und integriertem Überlauf

**Schwarze Überlaufrosetten (ZDVROS01) optional im Zubehör bestellbar!**

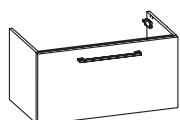
Höhe	Breite	Tiefe	Artikel-Nr.		Aufteilung Breite	PG 1	PG 2	PG 3
15	810	465	BME003S80001			560		



### Waschtischunterschrank

2 Türen

Höhe	Breite	Tiefe	Artikel-Nr.		Aufteilung Breite	PG 1	PG 2	PG 3
480	800	450	6110-WTUS 06			520	572	

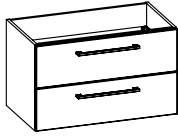


### Waschtischunterschrank

1 Auszug

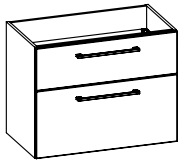
Höhe	Breite	Tiefe	Artikel-Nr.		Aufteilung Breite	PG 1	PG 2	PG 3
402	800	450	W08015G80			898	955	

## Unterbau 810 mm



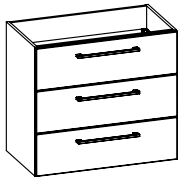
**Waschtischunterschrank**  
2 Auszüge

Höhe	Breite	Tiefe	Artikel-Nr.		Aufteilung Höhe	PG 1	PG 2	PG 3
480	800	450	W01015G80			942	1036	



**Waschtischunterschrank**  
inkl. Raumsparsiphon  
2 Auszüge

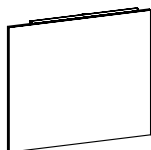
Höhe	Breite	Tiefe	Artikel-Nr.		Aufteilung Breite	PG 1	PG 2	PG 3
622	800	450	W09015G80			1275	1405	



**Waschtischunterschrank**  
3 Auszüge

Höhe	Breite	Tiefe	Artikel-Nr.		Aufteilung Höhe	PG 1	PG 2	PG 3
720	800	450	W05015G80			1538	1692	

## Überbau 832 mm



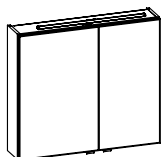
**Spiegel**  
auf Trägerplatte, inkl. LED-Aufsatzleuchte

Sensorschalter optional bestellbar (SCHALT-EB 03)  
Sensorschalter (ZCS006E) optional bestellbar zur Steuerung von LEDplus  
(Farbtemperaturwechsel bei Spiegeln)

**Dekor Trägerplatte bitte angeben!**

12V
600-618LM
5,4W
2900-6400K

Höhe	Breite	Tiefe	Artikel-Nr.		Aufteilung Breite	PG 1	PG 2	PG 3
700	800	32	6110-FSP 02			510		
-			SCHALT-EB 03			160		
-			ZCS006E			115		



**Spiegelschrank**  
inkl. LED-Aufsatzleuchte  
2 Drehtüren, einfach verspiegelt, mit Facettenschliff, 2 Glaseinlegeböden  
Schalter/Steckdose  
Anschlag von links: L R, Abb. zeigt links

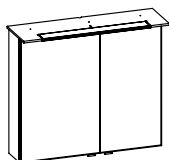
Sensorschalter (ZCS005E) optional bestellbar zur Steuerung von LEDplus  
(Farbtemperaturwechsel bei Spiegelschränken)

**Ausführung: L/R wählbar - Bei Bestellung bitte angeben!**

**Waschplatzbeleuchtung ZWP00265E optional bestellbar!**  
**Details siehe Kapitel Beleuchtung!**

12V
600-618LM
5,4W
2900-6400K

Höhe	Breite	Tiefe	Artikel-Nr.		Aufteilung Breite	PG 1	PG 2	PG 3
703	800	170	6110-SPS 02	L/R	450/350	824		
-			ZCS005E			115		
-	650		ZWP00265E			275		



**Spiegelschrank**  
inkl. LED-Beleuchtung im Kranz  
2 Drehtüren, einfach verspiegelt, mit Facettenschliff, 2 Glaseinlegeböden  
Schalter/Steckdose  
Kranzbreite: 820 mm, Kranztiefe: 255 mm  
Anschlag von links: L R, Abb. zeigt links

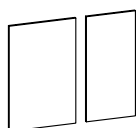
Sensorschalter (ZCS005E) optional bestellbar zur Steuerung von LEDplus  
(Farbtemperaturwechsel bei Spiegelschränken)

**Ausführung: L/R wählbar - Bei Bestellung bitte angeben!**

**Waschplatzbeleuchtung ZWP00265E optional bestellbar!**  
**Details siehe Kapitel Beleuchtung!**

12V
319LM
6,5W
3000-6000K

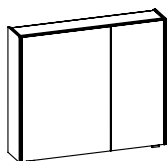
Höhe	Breite	Tiefe	Artikel-Nr.		Aufteilung Breite	PG 1	PG 2	PG 3
710	800	170	6110-SPS 06	L/R	450/350	945		
-			ZCS005E			115		
-	650		ZWP00265E			275		



**2 Innenspiegel**  
595x380, 595x280  
optional einsetzbar zu:  
6110-SPS 02, 6110-SPS 06

Höhe	Breite	Tiefe	Artikel-Nr.		Aufteilung Breite	PG 1	PG 2	PG 3
595		3	EB-ISP2-603828		380/280	98		

## Überbau 832 mm


**Spiegelschrank**

inkl. LED-Profil (rechts und links)  
2 Drehtüren, 4 Glaseinlegeböden  
Schalter/Steckdose  
Anschlag von links: R L, Abb. zeigt links

12V
1404-1450LM
12,6W
2900-6400K

Sensorschalter (ZCS005E) optional bestellbar zur Steuerung von LEDplus  
(Farbtemperaturwechsel bei Spiegelschränken)

**Ausführung: L/R wählbar - Bei Bestellung bitte angeben!**  
**Aufsatzleuchten optional bestellbar!**

**Waschplatzbeleuchtung ZWP00165E optional bestellbar!**  
**Details siehe Kapitel Beleuchtung!**

Höhe	Breite	Tiefe	Artikel-Nr.		Aufteilung Breite	PG 1	PG 2	PG 3
703	832	172	SEEE00183	L/R	500/300	1065		
-			ZCS005E			115		
-	650		ZWP00165E			170		

## Unterbau 1010 mm

Hier bieten wir eine große Auswahl an Formen und Größen namhafter und bewährter Hersteller. Waschtisch-Artikel ohne Armatur.



### Mineralmarmor-Waschtisch

Weiß (w)  
mit Armaturbohrung und integriertem Überlauf

**Schwarze Überlaufrosetten (ZDVROS02) optional im Zubehör bestellbar!**

Höhe	Breite	Tiefe	Artikel-Nr.		Aufteilung Breite	PG 1	PG 2	PG 3
20	1010	460	MMWT 73-1010			460		



### Glas-Waschtisch

Optiwhite (03)  
mit Armaturbohrung und integriertem Überlauf

**Schwarze Überlaufrosetten (ZDVROS04) optional im Zubehör bestellbar!**

Höhe	Breite	Tiefe	Artikel-Nr.		Aufteilung Breite	PG 1	PG 2	PG 3
15	1010	460	BME015G10103			742		

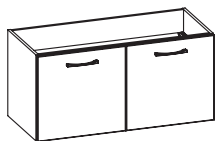


### Keramikwaschtisch

Weiß Glanz (01)  
mit Armaturbohrung und integriertem Überlauf

**Schwarze Überlaufrosetten (ZDVROS01) optional im Zubehör bestellbar!**

Höhe	Breite	Tiefe	Artikel-Nr.		Aufteilung Breite	PG 1	PG 2	PG 3
15	1010	465	BME003S10001			635		



### Waschtischunterschrank

2 Drehtüren

Höhe	Breite	Tiefe	Artikel-Nr.		Aufteilung Breite	PG 1	PG 2	PG 3
480	1000	450	6110-WTUS 07			534	588	



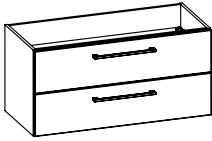
### Waschtischunterschrank

1 Auszug

Höhe	Breite	Tiefe	Artikel-Nr.		Aufteilung Breite	PG 1	PG 2	PG 3
402	1000	450	W08015G10			935	1030	

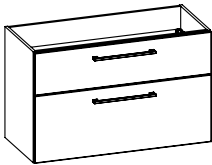


## Unterbau 1010 mm



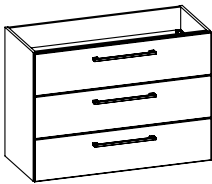
**Waschtischunterschrank**  
2 Auszüge

Höhe	Breite	Tiefe	Artikel-Nr.		Aufteilung Höhe	PG 1	PG 2	PG 3
480	1000	450	W01015G10			982	1080	



**Waschtischunterschrank**  
inkl. Raumparsiphon  
2 Auszüge

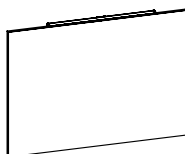
Höhe	Breite	Tiefe	Artikel-Nr.		Aufteilung Breite	PG 1	PG 2	PG 3
622	1000	450	W09015G10			1328	1475	



**Waschtischunterschrank**  
3 Auszüge

Höhe	Breite	Tiefe	Artikel-Nr.		Aufteilung Höhe	PG 1	PG 2	PG 3
720	1000	450	W05015G10			1600	1760	

## Überbau 1100 mm



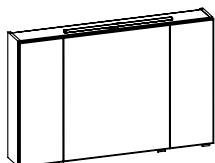
**Spiegel**  
auf Trägerplatte, inkl. LED-Aufsatzleuchte

Sensorschalter optional bestellbar (SCHALT-EB 03)  
Sensorschalter (ZCS006E) optional bestellbar zur Steuerung von LEDplus  
(Farbtemperaturwechsel bei Spiegeln)

**Dekor Trägerplatte bitte angeben!**

12V
600-618LM
5,4W
2900-6400K

Höhe	Breite	Tiefe	Artikel-Nr.	Aufteilung Breite	PG 1	PG 2	PG 3
700	1000	32	6110-FSP 03		536		
-			SCHALT-EB 03		160		
-			ZCS006E		115		



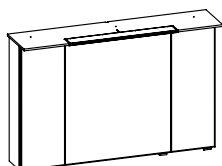
**Spiegelschrank**  
inkl. LED-Aufsatzleuchte  
3 Drehtüren, einfach verspiegelt, mit Facettenschliff, 6 Glaseinlegeböden  
Schalter/Steckdose  
Anschlag von links: R L L

Sensorschalter (ZCS005E) optional bestellbar zur Steuerung von LEDplus  
(Farbtemperaturwechsel bei Spiegelschränken)

**Waschplatzbeleuchtung ZWP01095E optional bestellbar!**  
**Details siehe Kapitel Beleuchtung!**

12V
600-618LM
5,4W
2900-6400K

Höhe	Breite	Tiefe	Artikel-Nr.	Aufteilung Breite	PG 1	PG 2	PG 3
703	1100	170	6110-SPS 03	250/600/250	992		
-			ZCS005E		115		
-	950		ZWP01095E		295		



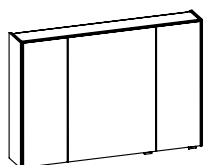
**Spiegelschrank**  
inkl. LED-Beleuchtung im Kranz  
3 Drehtüren, einfach verspiegelt, mit Facettenschliff, 6 Glaseinlegeböden  
Schalter/Steckdose  
Kranzbreite: 1120 mm, Kranztiefe: 255 mm  
Anschlag von links: R L L

Sensorschalter (ZCS005E) optional bestellbar zur Steuerung von LEDplus  
(Farbtemperaturwechsel bei Spiegelschränken)

**Waschplatzbeleuchtung ZWP01095E optional bestellbar!**  
**Details siehe Kapitel Beleuchtung!**

12V
319LM
6,5W
3000-6000K

Höhe	Breite	Tiefe	Artikel-Nr.	Aufteilung Breite	PG 1	PG 2	PG 3
710	1100	170	6110-SPS 07	250/600/250	1172		
-			ZCS005E		115		
-	950		ZWP01095E		295		



**Spiegelschrank**  
inkl. LED-Profil (rechts und links)  
3 Drehtüren, einfach verspiegelt, 6 Glaseinlegeböden  
Schalter/Steckdose  
Anschlag von links: R L L

Sensorschalter (ZCS005E) optional bestellbar zur Steuerung von LEDplus  
(Farbtemperaturwechsel bei Spiegelschränken)

**Aufsatzleuchten optional bestellbar!**

**Waschplatzbeleuchtung ZWP00995E optional bestellbar!**  
**Details siehe Kapitel Beleuchtung!**

12V
1404-1450LM
12,6W
2900-6400K

Höhe	Breite	Tiefe	Artikel-Nr.	Aufteilung Breite	PG 1	PG 2	PG 3
703	1032	172	SEEE00110	250/500/250	1248		
-			ZCS005E		115		
-	950		ZWP00995E		190		

## Unterbau 1210 mm

Hier bieten wir eine große Auswahl an Formen und Größen namhafter und bewährter Hersteller. Waschtisch-Artikel ohne Armatur.



### Mineralmarmor-Waschtisch

Weiß (01)

mit Armaturbohrung und integriertem Überlauf

**Schwarze Überlaufrosetten (ZDVROS02) optional im Zubehör bestellbar!**

Höhe	Breite	Tiefe	Artikel-Nr.		Aufteilung Breite	PG 1	PG 2	PG 3
20	1210	460	BME013M12101			615		



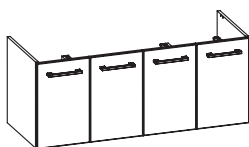
### Keramikwaschtisch

Weiß Glanz (01)

mit Armaturbohrung und integriertem Überlauf

**Schwarze Überlaufrosetten (ZDVROS01) optional im Zubehör bestellbar!**

Höhe	Breite	Tiefe	Artikel-Nr.		Aufteilung Breite	PG 1	PG 2	PG 3
15	1210	465	BME003S12001			905		



### Waschtischunterschrank

4 Drehtüren

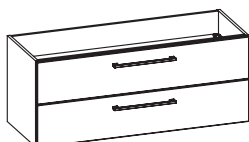
Höhe	Breite	Tiefe	Artikel-Nr.		Aufteilung Breite	PG 1	PG 2	PG 3
480	1200	450	W07015G12		300/300/300/300	895	985	



### Waschtischunterschrank

1 Auszug

Höhe	Breite	Tiefe	Artikel-Nr.		Aufteilung Breite	PG 1	PG 2	PG 3
402	1200	450	W08015G12			1045	1115	

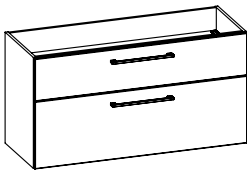


### Waschtischunterschrank

2 Auszüge

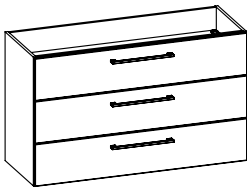
Höhe	Breite	Tiefe	Artikel-Nr.		Aufteilung Höhe	PG 1	PG 2	PG 3
480	1200	450	W01015G12			1195	1315	

Unterbau 1210 mm



**Waschtischunterschrank**  
inkl. Raumparsiphon  
2 Auszüge

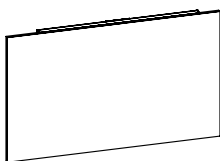
Höhe	Breite	Tiefe	Artikel-Nr.		Aufteilung Breite	PG 1	PG 2	PG 3
622	1200	450	W09015G12			1385	1545	



**Waschtischunterschrank**  
3 Auszüge

Höhe	Breite	Tiefe	Artikel-Nr.		Aufteilung Höhe	PG 1	PG 2	PG 3
720	1200	450	W05015G12			1690	1860	

## Überbau 1232 mm



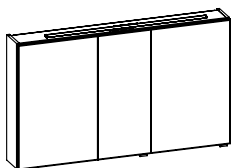
**Spiegel**  
auf Trägerplatte, inkl. LED-Aufsatzleuchte

Sensorschalter optional bestellbar (SCHALT-EB 03)  
Sensorschalter (ZCS006E) optional bestellbar zur Steuerung von LEDplus  
(Farbtemperaturwechsel bei Spiegeln)

**Dekor Trägerplatte bitte angeben!**

12V
900-940LM
8,1W
2900-6400K

Höhe	Breite	Tiefe	Artikel-Nr.	Aufteilung Breite	PG 1	PG 2	PG 3
700	1200	32	6110-FSP 04		614		
-			SCHALT-EB 03		160		
-			ZCS006E		115		



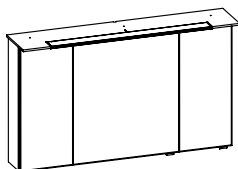
**Spiegelschrank**  
inkl. LED-Aufsatzleuchte  
3 Drehtüren, einfach verspiegelt, mit Facettenschliff, 6 Glaseinlegeböden  
Schalter/Steckdose  
Anschlag von links: R L L

Sensorschalter (ZCS005E) optional bestellbar zur Steuerung von LEDplus  
(Farbtemperaturwechsel bei Spiegelschränken)

**Waschplatzbeleuchtung ZWP01095E optional bestellbar!**  
**Details siehe Kapitel Beleuchtung!**

12V
900-940LM
8,1W
2900-6400K

Höhe	Breite	Tiefe	Artikel-Nr.	Aufteilung Breite	PG 1	PG 2	PG 3
703	1200	170	6110-SPS 04	450/300/450	1280		
-			ZCS005E		115		
-	950		ZWP01095E		295		



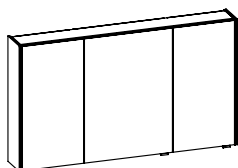
**Spiegelschrank**  
inkl. LED-Beleuchtung im Kranz  
3 Drehtüren, einfach verspiegelt, mit Facettenschliff, 6 Glaseinlegeböden  
Schalter/Steckdose  
Kranzbreite: 1220 mm, Kranztiefe: 255 mm  
Anschlag von links: R L L

Sensorschalter (ZCS005E) optional bestellbar zur Steuerung von LEDplus  
(Farbtemperaturwechsel bei Spiegelschränken)

**Waschplatzbeleuchtung ZWP01095E optional bestellbar!**  
**Details siehe Kapitel Beleuchtung!**

12V
352LM
9W
3000-6000K

Höhe	Breite	Tiefe	Artikel-Nr.	Aufteilung Breite	PG 1	PG 2	PG 3
710	1200	170	SEKF00712	350/500/350	1410		
-			ZCS005E		115		
-	950		ZWP01095E		295		



**Spiegelschrank**  
inkl. LED-Profil (rechts und links)  
3 Drehtüren, einfach verspiegelt, 6 Glaseinlegeböden  
Schalter/Steckdose  
Anschlag von links: R L L

Sensorschalter (ZCS005E) optional bestellbar zur Steuerung von LEDplus  
(Farbtemperaturwechsel bei Spiegelschränken)

**Aufsatzleuchten optional bestellbar!**

**Waschplatzbeleuchtung ZWP00995E optional bestellbar!**  
**Details siehe Kapitel Beleuchtung!**

12V
1404-1450LM
12,6W
2900-6400K

Höhe	Breite	Tiefe	Artikel-Nr.	Aufteilung Breite	PG 1	PG 2	PG 3
703	1232	172	SEEE00112	350/500/350	1318		
-			ZCS005E		115		
-	950		ZWP00995E		190		



Unterbau 1210 mm

Hier bieten wir eine große Auswahl an Formen und Größen namhafter und bewährter Hersteller. Waschtisch-Artikel ohne Armatur.



**Mineralmarmor-Doppelwaschtisch**  
Weiß (w)  
mit 2 Armaturbohrungen und  
2x integriertem Überlauf  
**Schwarze Überlaufrosetten (ZDVROS02) optional im Zubehör bestellbar!**

Höhe	Breite	Tiefe	Artikel-Nr.		Aufteilung Breite	PG 1	PG 2	PG 3
20	1210	460	MMDWT 73-1210			615		



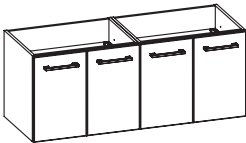
**Glas-Doppelwaschtisch**  
Optiwhite (03)  
mit 2 Armaturbohrungen und  
2x integriertem Überlauf  
**Schwarze Überlaufrosetten (ZDVROS04) optional im Zubehör bestellbar!**

Höhe	Breite	Tiefe	Artikel-Nr.		Aufteilung Breite	PG 1	PG 2	PG 3
15	1210	460	BMD015G12103			975		



**Keramikdoppelwaschtisch**  
Weiß Glanz (01)  
mit 2 Armaturbohrungen und  
2x integriertem Überlauf  
**Schwarze Überlaufrosetten (ZDVROS01) optional im Zubehör bestellbar!**

Höhe	Breite	Tiefe	Artikel-Nr.		Aufteilung Breite	PG 1	PG 2	PG 3
15	1210	465	BMD003S12001			1195		



**Waschtischunterschrank**  
4 Drehtüren

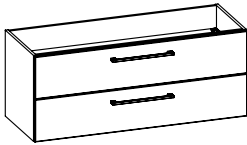
Höhe	Breite	Tiefe	Artikel-Nr.		Aufteilung Breite	PG 1	PG 2	PG 3
480	1200	450	6110-WTUS 08		300/300/300/300	925	1018	



**Waschtischunterschrank**  
1 Auszug

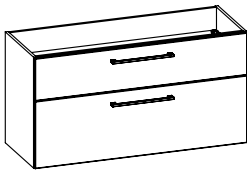
Höhe	Breite	Tiefe	Artikel-Nr.		Aufteilung Breite	PG 1	PG 2	PG 3
402	1200	450	W92015G12			1160	1240	

## Unterbau 1210 mm



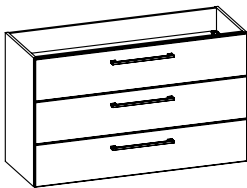
**Waschtischunterschrank**  
2 Auszüge

Höhe	Breite	Tiefe	Artikel-Nr.		Aufteilung Höhe	PG 1	PG 2	PG 3
480	1200	450	W99015G12			1210	1332	



**Waschtischunterschrank**  
inkl. Raumsparsiphon  
2 Auszüge

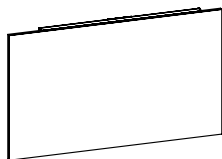
Höhe	Breite	Tiefe	Artikel-Nr.		Aufteilung Breite	PG 1	PG 2	PG 3
622	1200	450	W91015G12			1455	1615	



**Waschtischunterschrank**  
3 Auszüge

Höhe	Breite	Tiefe	Artikel-Nr.		Aufteilung Höhe	PG 1	PG 2	PG 3
720	1200	450	W95015G12			1745	1920	

## Überbau 1232 mm



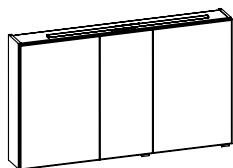
**Spiegel**  
auf Trägerplatte, inkl. LED-Aufsatzleuchte

Sensorschalter optional bestellbar (SCHALT-EB 03)  
Sensorschalter (ZCS006E) optional bestellbar zur Steuerung von LEDplus  
(Farbtemperaturwechsel bei Spiegeln)

**Dekor Trägerplatte bitte angeben!**

12V
900-940LM
8,1W
2900-6400K

Höhe	Breite	Tiefe	Artikel-Nr.	Aufteilung Breite	PG 1	PG 2	PG 3
700	1200	32	6110-FSP 04		614		
-			SCHALT-EB 03		160		
-			ZCS006E		115		



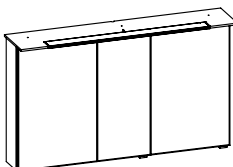
**Spiegelschrank**  
inkl. LED-Aufsatzleuchte  
3 Drehtüren, einfach verspiegelt, mit Facettenschliff, 6 Glaseinlegeböden  
Schalter/Steckdose  
Anschlag von links: R L L

Sensorschalter (ZCS005E) optional bestellbar zur Steuerung von LEDplus  
(Farbtemperaturwechsel bei Spiegelschränken)

**Waschplatzbeleuchtung ZWP01095E optional bestellbar!**  
**Details siehe Kapitel Beleuchtung!**

12V
900-940LM
8,1W
2900-6400K

Höhe	Breite	Tiefe	Artikel-Nr.	Aufteilung Breite	PG 1	PG 2	PG 3
703	1200	170	6110-SPS 04	450/300/450	1280		
-			ZCS005E		115		
-	950		ZWP01095E		295		



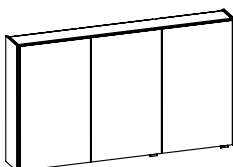
**Spiegelschrank**  
inkl. LED-Beleuchtung im Kranz  
3 Drehtüren, einfach verspiegelt, mit Facettenschliff, 6 Glaseinlegeböden  
Schalter/Steckdose  
Kranzbreite: 1220 mm, Kranztiefe: 255 mm

Sensorschalter (ZCS005E) optional bestellbar zur Steuerung von LEDplus  
(Farbtemperaturwechsel bei Spiegelschränken)

**Waschplatzbeleuchtung ZWP01095E optional bestellbar!**  
**Details siehe Kapitel Beleuchtung!**

12V
352LM
9W
3000-6000K

Höhe	Breite	Tiefe	Artikel-Nr.	Aufteilung Breite	PG 1	PG 2	PG 3
710	1200	170	6110-SPS 08	450/300/450	1410		
-			ZCS005E		115		
-	950		ZWP01095E		295		



**Spiegelschrank**  
inkl. LED-Profil (rechts und links)  
3 Drehtüren, einfach verspiegelt, 6 Glaseinlegeböden  
Schalter/Steckdose  
Anschlag von links: R L L

Sensorschalter (ZCS005E) optional bestellbar zur Steuerung von LEDplus  
(Farbtemperaturwechsel bei Spiegelschränken)

**Aufsatzleuchten optional bestellbar!**

**Waschplatzbeleuchtung ZWP00995E optional bestellbar!**  
**Details siehe Kapitel Beleuchtung!**

12V
1404-1450LM
12,6W
2900-6400K

Höhe	Breite	Tiefe	Artikel-Nr.	Aufteilung Breite	PG 1	PG 2	PG 3
703	1232	172	SDEE00112	400/400/400	1440		
-			ZCS005E		115		
-	950		ZWP00995E		190		

## Aufsatzleuchten optional für Spiegelschränke (Leuchten nicht separat bestellbar)

	SEEE 001 63	SEEE 001 83	SEEE 001 10	SEEE 001 12	SDEE 001 12
EB-LS-AF-600F	•	•	•	•	2 •
EB-LS-AF-900F			•	•	
EB-LS-AG-400F	•	•	•	•	2 •
EB-LS-AG-600F	•	•	•	•	2 •
EB-LS-AG-900F			•	•	
EB-LS-AM-400F	•	•	•	•	2 •
EB-LS-AM-600F	•	•	•	•	2 •
EB-LS-AM-900F			•	•	
EB-LS-AM-1100F				•	
EB-LS-AQ-600F	•	•	•	•	2 •
EB-LS-AQ-900F			•	•	
ZALAU40E	•	•	•	•	2 •
ZALAU60E	•	•	•	•	2 •
ZALAU90E			•	•	
ZALAW40E	•	•	•	•	2 •
ZALAW60E	•	•	•	•	2 •
ZALAW90E			•	•	
ZALBBF60E	•	•	•	•	2 •
ZALBBF90E			•	•	
ZALBBF11E				•	
ZALBCF60E	•	•	•	•	2 •
ZALBCF90E			•	•	
ZALBCF11E				•	
ZALBEF60E	•	•	•	•	2 •
ZALBEF90E			•	•	
ZALBEF11E				•	
ZALBFF60E	•	•	•	•	2 •
ZALBFF90E			•	•	
ZALBFF11E				•	

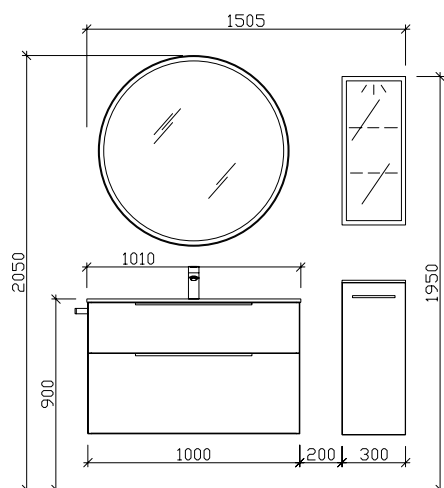
**Aufsatzkränze optional für Spiegelschränke  
(Kränze nicht separat bestellbar)**

	SEEE 001 63	SEEE 001 83	SEEE 001 10	SEEE 001 12	SDEE 001 12
ZAKAYV18E-200-600F					
ZAKAYV18E-601-800F	•				
ZAKAYV18E-801-1000F		•			
ZAKAYV18E-1001-1200F			•		
ZAKAYV18E-1201-1400F				•	•
ZAKAYV18E-1401-1600F					
ZAKAYV18E-1601-1800F					
ZKB 01VC 79 E	•				
ZKB 02VC 11 E		•	•		
ZKB 03VC 14 E				•	•
ZKB 04VC 18 E					
ZKB 01VS 79 E	•				
ZKB 02VS 11 E		•	•		
ZKB 03VS 14 E				•	•
ZKB 04VS 18 E					
ZKB 06VC 18 E	•	•	•	•	•
ZALBGF40E					
ZALBGF50E					
ZALBGF60E					
ZALBGF70E					
ZALBGF80E					
ZALBGF90E					
ZALBGF10E					
ZALBGF11E					
ZALBGF12E					
ZALBGF13E					
ZALBGF14E					
ZALBGF15E					
ZALBGF16E					
ZALBGF17E					
ZALBGF18E					



<b>Kunde:</b>	<b>Lieferant:</b>	<b>Datum:</b>	
	PELIPAL GmbH	<b>Laufzeit:</b>	
	Hans-Wilhelm-Peters-Straße 2	<b>Lieferzeit:</b>	30 Arbeitstage
	33189 Schlangen	<b>Tel.:</b>	05252/848-0
		<b>Fax:</b>	05252/848-158
		<b>Mindestbestellwert:</b>	
		<b>Frachtkosten:</b>	
<b>Punkte</b>		<b>Incoterm:</b>	

Block:



Maß in mm:

1010/300

Energieeffizienzangaben siehe Typenplan

Front:	Halifax Eiche Dunkel quer NB (636 - PG 2)
Korpusfarbe:	Halifax Eiche Dunkel quer NB (387)
Akzentfarbe:	/
Korpusausführung:	Comfort E
Schubkasten:	Metallzarge mit Softeinzug
WT-Plattenfarbe:	/
Stollenfarbe:	/
Griff/Knopf:	H3
Montage:	wandhängend
Archiv-Nr.:	1-6110-F32-V1-1

[illegible]

Änderungen und Irrtümer vorbehalten!

SERIE 6110

**Kunde:**

**Lieferant:**

PELIPAL GmbH  
Hans-Wilhelm-Peters-Straße 2  
33189 Schlangen

Datum:

Laufzeit:

Lieferzeit:

Tel.:

Fax:

Mindestbestellwert:

Frachtkosten:

Incoterm:

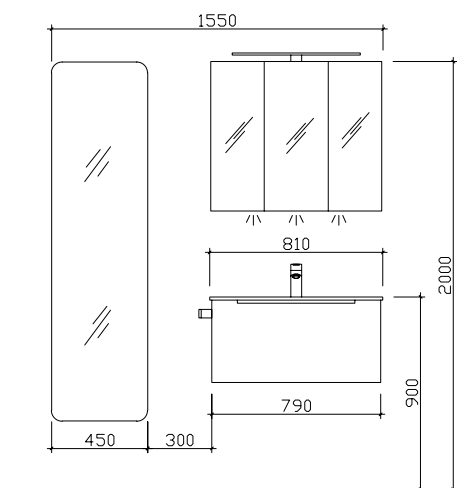
30 Arbeitstage

05252/848-0

05252/848-158

Punkte

Block:



**Maß in mm:**

450/810

Energieeffizienzangaben siehe Typenplan

Front:

Korpusfarbe:

Akzentfarbe:

Korpusausführung:

Schubkasten:

WT-Plattenfarbe:

Stollenfarbe

Griff/Knopf:

Montage:

Archiv-Nr.:

Kaschmir Matt Select (464 - PG 2)

Kaschmir Matt Touch (160)

/

Comfort E

## Metallzarge mit Softeinzug

/

/

M3

wandhänge

[illegible]

Änderungen und Irrtümer vorbehalten!



Front:	Polar Pinie quer Nachbildung (629 - PG 1)
Korpusfarbe:	Polar Pinie quer Nachbildung (452)
Akzentfarbe:	/
Korpusausführung:	Comfort E
Schubkasten:	Metallzarge mit Softeinzug
WT-Plattenfarbe:	/
Stollenfarbe:	/
Griff/Knopf:	H3
Montage:	wandhängend
Archiv-Nr.:	1-6110-R2-1

Pos.	Stk.	Artikel-Nr. / Anschlag	Beschreibung	Comfort E Punkte
1	1	BME013M12101	Mineralmarmor-Waschtisch weiß	615
2	1	W05015G12	Waschtischunterschrank 3 Auszüge	1690
3	1	SEAES3012	Spiegelschrank	940
			<b>Kombinationspreis:</b>	<b>3245</b>
4	1	ZWP01095E	LEDplus-fähige Zusatzbeleuchtung für Waschplatz	295
5	1	ZALBCF90E	Aufsatzleuchte LEDplus-fähig zu Spiegelschrank	355
6	1	ZCS005E	LEDplus Sensorschalter	115
7	1	OKT013017	L/R Hängeschrank 1 Drehtür	360
8	1	UGL513033	L/R Unterschrank 1 Auszug, 1 Drehtür inkl. Abdeckplatte	720
9	1	HLT043033	L/R Vitrinen-Hochschrank 2 Drehtüren inkl. LED-Spot mit Glastür	1245
10	1	ZCS006E	LEDplus Sensorschalter	115
11	1	ZDVSPSG2	Griffset für Spiegelschränke Schwarz	70
12	1	ZDVROS02	Überlaufrosette Schwarz	30
13	2	ZHH00832	Handtuchhalter Schwarz Matt zur Korpusmontage	130
14	1	ZEHM37	Einhebelmischer Schwarz Matt	478
			<b>Gesamtwert Zusatzartikel:</b>	<b>3913</b>
			<b>Gesamtwert inkl. Zusatzartikel:</b>	<b>7158</b>

Änderungen und Irrtümer vorbehalten!

# SERIE 6110

**Kunde:**

**Lieferant:**

PELIPAL GmbH  
Hans-Wilhelm-Peters-Straße 2  
33189 Schlangen

Datum:

Laufzeit:

Lieferzeit:

Tel.:

Fax:

Mindestbestellwert:

Frachtkosten:

Incoterm:

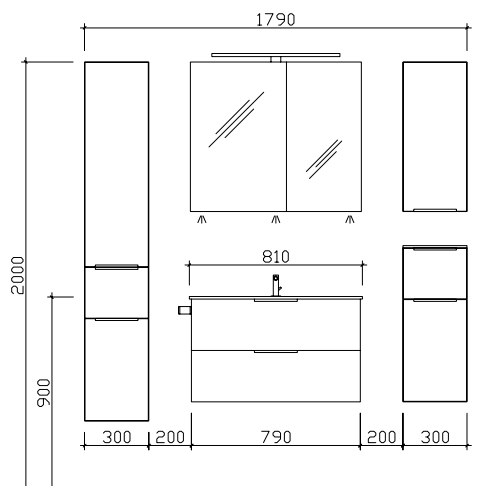
30 Arbeitstage

05252/848-0

05252/848-158

Punkte

Block:



Maß in mm:

**300/810/300**

Energieeffizienzangaben siehe Typenplan

Front:

Korpusfarbe:

Akzentfarbe:

Korpusausführung:

Schubkasten:

WT-Plattenfarbe:

Stollenfarbe

Griff/Knopf:

Montage:

Archiv-Nr.:

Boreas Pinie quer Nachbildung (630 - PG 1)

Boreas Pinie quer Nachbildung (458)

*i*

Comfort E

### Metallzarge mit Softeinzug

/

/

W2

wandhängend

1-6110-F13-1-Ret6

[illegible]

Änderungen und Irrtümer vorbehalten!

[illegible]

Energieeffizienzangaben siehe Typenplan

[illegible]

Änderungen und Irrtümer vorbehalten!



SERIE 6110

**Kunde:**

**Lieferant:**

PELIPAL GmbH  
Hans-Wilhelm-Peters-Straße 2  
33189 Schlangen

Datum:

Laufzeit:

Lieferzeit:

Tel.:

Fax:

Mindestbestellwert:

Frachtkosten:

Incoterm:

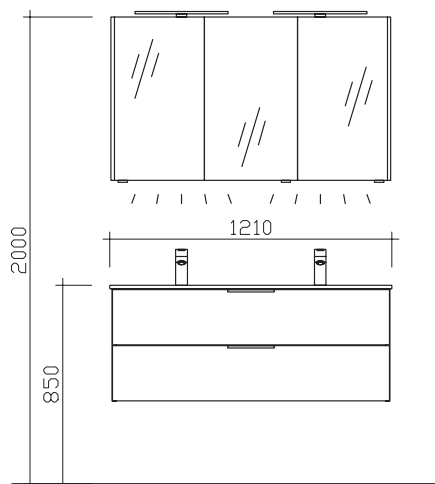
30 Arbeitstage

05252/848-0

05252/848-158

Punkte

Block:



**Maß in mm:**

1210

Energieeffizienzangaben siehe Typenplan

Front:

Korpusfarbe:

Akzentfarbe:

Korpusausführung:

Schubkasten:

WT-Plattenfarbe:

Stollenfarbe:

Griff/Knopf:

Montage:

Archiv-Nr.:

Eiche Ribbeck quer Nachbildung (626 - PG 1)

Eiche Ribbeck quer Nachbildung (444)

/

Comfort E

### Metallzarge mit Softeinzug

/

/

W2

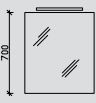
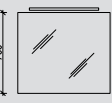
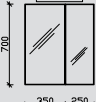
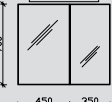
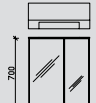
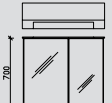
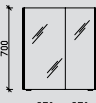
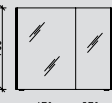
wandhängend

1-6110-F17-1-2

[illegible]

Änderungen und Irrtümer vorbehalten!

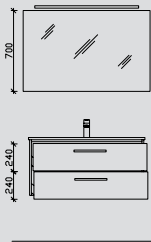
## Kombinationsbeispiele

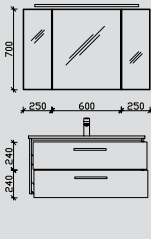
Waschtisch 610 mm				Waschtisch 810 mm			
		Punkte				Punkte	
6.1		PG 1	PG 2	7.1		PG 1	PG 2
	6110-FSP 01	450	450		6110-FSP 02	510	510
	MMWT 73-610	395	395		MMWT 73-810	425	425
	W01015G60	914	1006		W01015G80	942	1036
		1759	1851			1877	1971
6.2		PG 1	PG 2	7.2		PG 1	PG 2
	6110-SPS 01	754	754		6110-SPS 02	824	824
	MMWT 73-610	395	395		MMWT 73-810	425	425
	W01015G60	914	1006		W01015G80	942	1036
		2063	2155			2191	2285
6.3		PG 1	PG 2	7.3		PG 1	PG 2
	6110-SPS 05	848	848		6110-SPS 06	945	945
	MMWT 73-610	395	395		MMWT 73-810	425	425
	W01015G60	914	1006		W01015G80	942	1036
		2157	2249			2312	2406
6.5		PG 1	PG 2	7.5		PG 1	PG 2
	SEEE00163	955	955		SEEE00183	1065	1065
	MMWT 73-610	395	395		MMWT 73-810	425	425
	W01015G60	914	1006		W01015G80	942	1036
		2264	2356			2432	2526

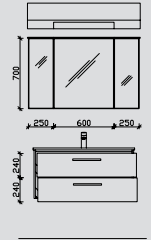
Hier bieten wir Ihnen eine große Auswahl an Formen und Größen von namhaften und bewährten Waschtisch-Herstellern an.

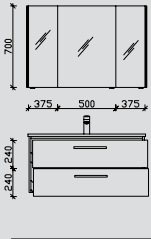
## Kombinationsbeispiele

### Waschtisch 1010 mm

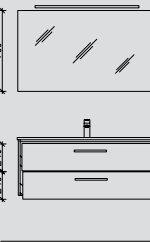
		Punkte	
		PG 1	PG 2
<b>8.1</b> 	6110-FSP 03	536	536
	MMWT 73-1010	460	460
	W01015G10	982	1080
		<b>1978</b>	<b>2076</b>

		PG 1	PG 2
<b>8.2</b> 	6110-SPS 03	992	992
	MMWT 73-1010	460	460
	W01015G10	982	1080
		<b>2434</b>	<b>2532</b>

		PG 1	PG 2
<b>8.3</b> 	6110-SPS 07	1172	1172
	MMWT 73-1010	460	460
	W01015G10	982	1080
		<b>2614</b>	<b>2712</b>

		PG 1	PG 2
<b>8.5</b> 	SEEE00110	1248	1248
	MMWT 73-1010	460	460
	W01015G10	982	1080
		<b>2690</b>	<b>2788</b>

### Waschtisch 1210 mm

		Punkte	
		PG 1	PG 2
<b>9.1</b> 	6110-FSP 04	614	614
	BME013M12101	615	615
	W01015G12	1195	1315
		<b>2424</b>	<b>2544</b>

		PG 1	PG 2
<b>9.2</b> 	SEAE01712	1258	1258
	BME013M12101	615	615
	W01015G12	1195	1315
		<b>3068</b>	<b>3188</b>

		PG 1	PG 2
<b>9.3</b> 	SEKF00712	1410	1410
	BME013M12101	615	615
	W01015G12	1195	1315
		<b>3220</b>	<b>3340</b>

		PG 1	PG 2
<b>9.5</b> 	SEEE00112	1318	1318
	BME013M12101	615	615
	W01015G12	1195	1315
		<b>3128</b>	<b>3248</b>

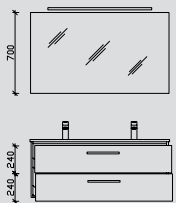
Hier bieten wir Ihnen eine große Auswahl an Formen und Größen von namhaften und bewährten Waschtisch-Herstellern an.



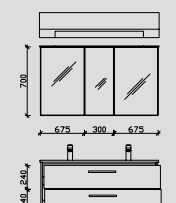
# Kombinationsbeispiele

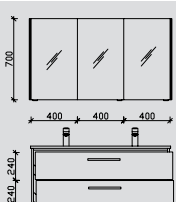
## Doppelwaschtisch 1210 mm

Punkte

10.1		PG 1	PG 2
	6110-FSP 04	614	614
	MMDWT 73-1210	615	615
	W99015G12	1210	1332
		<b>2439</b>	<b>2561</b>

10.2		PG 1	PG 2
	6110-SPS 04	1280	1280
	MMDWT 73-1210	615	615
	W99015G12	1210	1332
		<b>3105</b>	<b>3227</b>

10.3		PG 1	PG 2
	6110-SPS 08	1410	1410
	MMDWT 73-1210	615	615
	W99015G12	1210	1332
		<b>3235</b>	<b>3357</b>

10.5		PG 1	PG 2
	SDEE00112	1440	1440
	MMDWT 73-1210	615	615
	W99015G12	1210	1332
		<b>3265</b>	<b>3387</b>

Hier bieten wir Ihnen eine große Auswahl an Formen und Größen von namhaften und bewährten Waschtisch-Herstellern an.

Alle Leuchten/elektrischen Komponenten dürfen nur in Kombination mit Produkten des Kataloges betrieben werden!